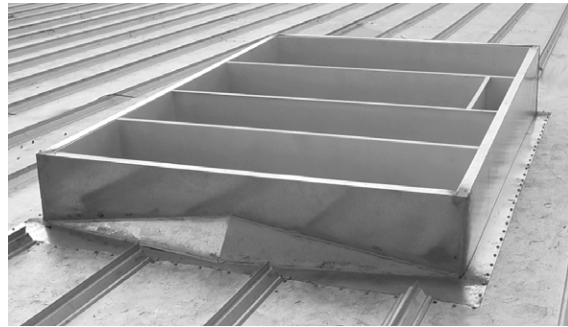


# ROOF CURB COMPUESTO

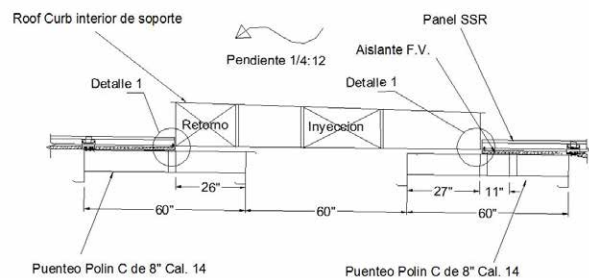
## DESCRIPCIÓN DEL SISTEMA

El Roof Curb compuesto se utiliza para la colocación de equipos de A/C de gran tamaño sobre sistemas de cubierta. Un Roof Curb compuesto requiere de un curb interior o un soporte que transmita el peso del equipo a la estructura y de un curb exterior que garantice la impermeabilidad de la cubierta metálica.



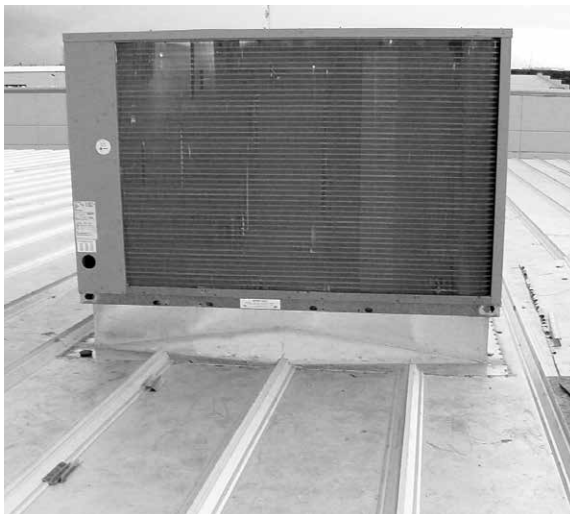
## DISEÑO

El curb interior es diseñado según el peso del equipo y sus dimensiones, incluye la colocación de refuerzos considerando la inyección y el retorno del equipo propuesto por el fabricante. El Roof Curb exterior se diseña permitiendo las dilataciones y contracciones de la cubierta metálica; sus dimensiones y caps metálicos se fabrican según el sistema de cubierta.



## VENTAJAS

- Diseño según equipo.
- Uniones soldadas.
- Caps metálicos.
- Durabilidad.
- Fácil mantenimiento.
- Resistencia.



## APLICACIONES

- Equipos de A/C
- Chillers
- Torres de enfriamiento
- Extractores de gran tamaño

