



LOUVERS FIJOS

LOUVER FIJOS

DESCRIPCIÓN DEL SISTEMA

Nuestro louver fijo es un componente utilizado en sistemas de ventilación que cumple varias funciones importantes. Este dispositivo controla el flujo de aire y actúa como una barrera física que impide la entrada de elementos no deseados, como polvo o animales. Asimismo, contribuye a mejorar la eficiencia para un mejor control de la temperatura y el clima del área. Por último, nuestro louver fijo cuenta con un diseño anti-tormenta que protege de filtraciones de agua en días lluviosos.

PROPIEDADES

- La geometría de las hojas están diseñadas para resistir y disipar eficientemente la fuerza del viento y la lluvia, garantizando una alta resistencia durante tormentas.
- Fabricado a medida según el proyecto (**ancho x alto**).
- Remachados o solados según tipo de acabado o requerimientos del proyecto.
- Espesores de 4", 5" y 6".
- Molduras perimetrales diseñadas de acuerdo al tipo de muro.
- Rápida y fácil instalación en obra.
- Ligeros y durables.

ACABADOS

Se fabrican en los siguientes acabados:

- Lamina pinto en cal. 20, 22 y 24
- Acero galvanizado cal. 14, 16, 18, 20, 22 y 24
- Pintura electroestática para mejor acabado y durabilidad en climas adversos
- Aluminio natural y anodizado cal. 16, 18 y 20
- Acero inoxidable cal. 16, 18, 20 y 22
- Galvalum
- Kynar



LOUVER FIJOS

DISEÑO Y GEOMETRÍA

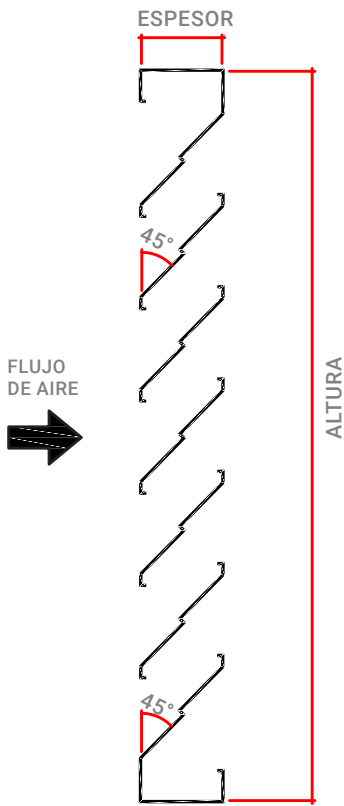


VISTA FRONTAL

(OPCIONAL)
MAYA PAJARERA



VISTA TRASERA



GEOMETRÍA INTERNA

(OPCIONAL)
MOLDURAS PORTA
FILTROS PARA FILTROS
METALICOS LAVABLES



VISTA LATERAL



LOUVER FIJOS

INFORMACIÓN TÉCNICA

ÁREA EFECTIVA EN LOUVERS DE 4" ANCHO (ft ² a 45° apertura)									
	Altura (in)								
Anchura (in)	12	18	24	30	36	42	48	54	60
12	0.17	0.29	0.41	0.53	0.65	0.76	0.88	1.01	1.12
18	0.35	0.58	0.82	1.06	1.29	1.53	1.77	2.03	2.24
24	0.52	0.88	1.23	1.59	1.94	2.29	2.65	3.01	3.36
30	0.70	1.17	1.64	2.11	2.59	3.06	3.53	4.02	4.48
36	1.05	1.75	2.46	3.17	3.88	4.59	5.30	6.01	6.71
42	1.22	2.05	2.87	3.70	4.53	5.35	6.18	7.01	7.83
48	1.39	2.34	3.28	4.23	5.17	6.12	7.06	8.02	8.95
54	1.74	2.92	4.10	5.29	6.47	7.65	8.83	10.01	11.19
60	1.92	3.22	4.51	5.81	7.11	8.41	9.71	11.01	12.31

FLUJO DE AIRE EN LOUVERS DE 4" ANCHO (ft ² a 45° apertura)									
	Altura (in)								
Anchura (in)	12	18	24	30	36	42	48	54	60
12	167.62	285.94	404.26	522.58	640.90	749.36	867.68	995.86	1,104.32
18	345.10	571.88	808.52	1,045.16	1,271.94	1,508.58	1,745.22	2,001.58	2,208.64
24	512.72	867.68	1,212.78	1,567.74	1,912.84	2,257.94	2,612.90	2,967.86	3,312.96
30	690.20	1,153.62	1,617.04	2,080.46	2,553.74	3,017.16	3,480.58	3,963.72	4,417.28
36	1,035.30	1,725.50	2,425.56	3,125.62	3,825.68	4,525.74	5,225.80	5,925.86	6,616.06
42	1,202.92	2,021.30	2,829.82	3,648.20	4,466.58	5,275.10	6,093.48	6,911.86	7,720.38
48	1,370.54	2,307.24	3,234.08	4,170.78	5,097.62	6,034.32	6,961.16	7,907.72	8,824.70
54	1,715.64	2,879.12	4,042.60	5,215.94	6,379.42	7,542.90	8,706.38	9,869.86	11,033.34
60	1,893.12	3,174.92	4,446.86	5,728.66	7,010.46	8,292.26	9,574.06	10,855.86	12,137.66

*EL PRIMER PUNTO DE PENETRACIÓN DE AGUA ES DE 986 FPM PARA UNA MUESTRA TIPO 48" X 48"



LOUVER FIJOS

INFORMACIÓN TÉCNICA

ÁREA EFECTIVA EN LOUVERS DE 6" ANCHO (ft ² a 45° apertura)									
	Altura (in)								
Anchura (in)	12	18	24	30	36	42	48	54	60
12	0.17	0.29	0.41	0.52	0.64	0.76	0.87	0.99	1.11
18	0.21	0.36	0.50	0.64	0.78	0.93	1.07	1.21	1.35
24	0.42	0.71	1.00	1.28	1.57	1.85	2.14	2.42	2.71
30	0.64	1.07	1.49	1.92	2.35	2.78	3.21	3.63	4.06
36	0.85	1.42	1.99	2.56	3.13	3.70	4.27	4.85	5.42
42	1.06	1.78	2.49	3.20	3.92	4.63	5.34	6.06	6.77
48	1.27	2.13	2.99	3.84	4.70	5.56	6.41	7.27	8.12
54	1.49	2.49	3.48	4.48	5.48	6.48	7.48	8.48	9.48
60	1.70	2.84	3.98	5.12	6.27	7.41	8.55	9.69	10.83

FLUJO DE AIRE EN LOUVERS DE 6" ANCHO (ft ² a 45° apertura)									
	Altura (in)								
Anchura (in)	12	18	24	30	36	42	48	54	60
12	173.74	296.38	419.02	531.44	654.08	776.72	889.14	1,011.78	1,134.42
18	214.62	367.92	511.00	654.08	797.16	950.46	1,093.54	1,236.62	1,379.70
24	429.24	725.62	1,022.00	1,308.16	1,604.54	1,890.70	2,187.08	2,473.24	2,769.62
30	654.08	1,093.54	1,522.78	1,962.24	2,401.70	2,841.16	3,280.62	3,709.86	4,149.32
36	868.70	1,451.24	2,033.78	2,616.32	3,198.86	3,781.40	4,363.94	4,956.70	5,539.24
42	1,083.32	1,819.16	2,544.78	3,270.40	4,006.24	4,731.86	5,457.48	6,193.32	6,918.94
48	1,297.94	2,176.86	3,055.78	3,924.48	4,803.40	5,682.32	6,551.02	7,429.94	8,298.64
54	1,522.78	2,544.78	3,556.56	4,578.56	5,600.56	6,622.56	7,644.56	8,666.56	9,688.56
60	1,737.40	2,902.48	4,067.56	5,232.64	6,407.94	7,573.02	8,738.10	9,903.18	11,068.26

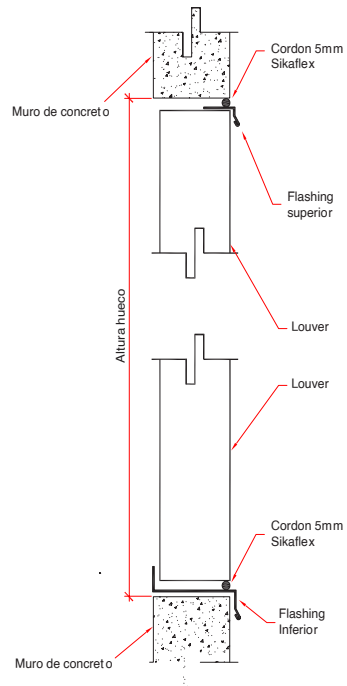
*EL PRIMER PUNTO DE PENETRACIÓN DE AGUA ES DE 1022 FPM PARA UNA MUESTRA TIPO 48" X 48"



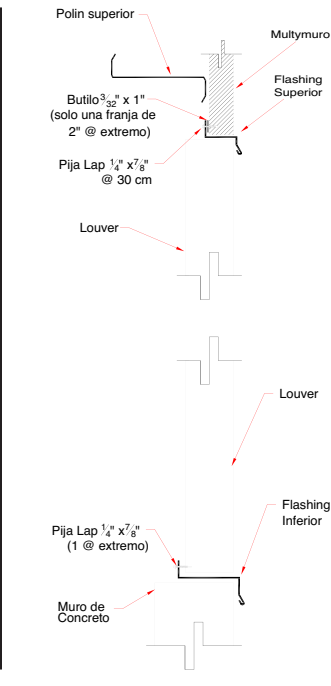
LOUVER FIJOS

INSTALACIÓN

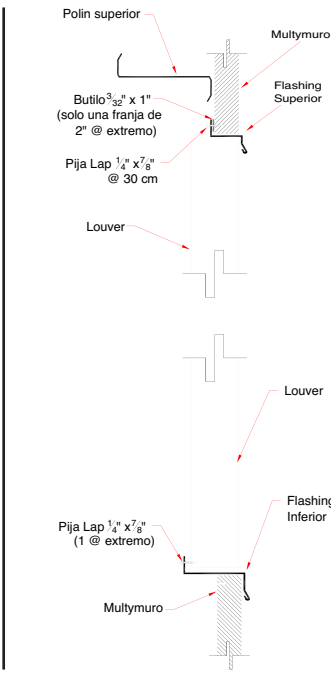
A continuación, se presentan los diversos métodos de instalación utilizados para diferentes tipos de muros o láminas.



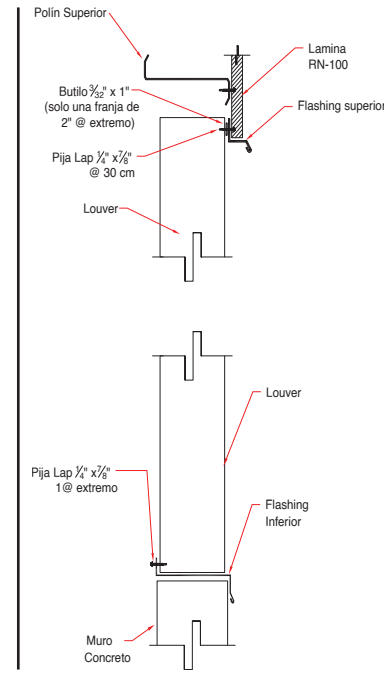
CONCRETO/CONCRETO



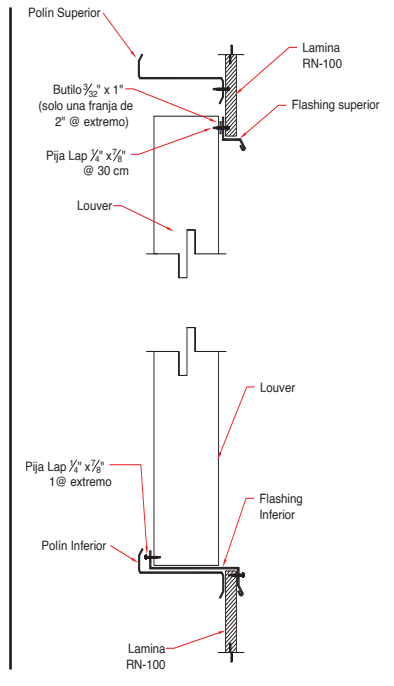
MULTYMURO/CONCRETO



MULTYMURO/MULTYMURO



RN100/CONCRETO



RN100/RN100

