

PASO DE GATO “STEELWALK Z” CON BARANDAL



DESCRIPCIÓN DEL SISTEMA

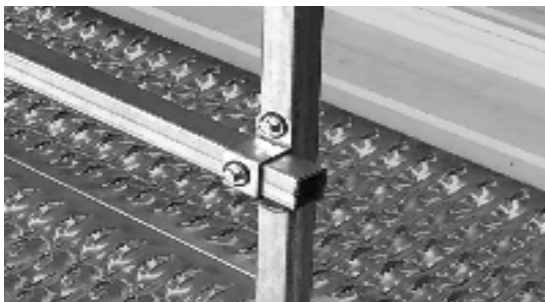
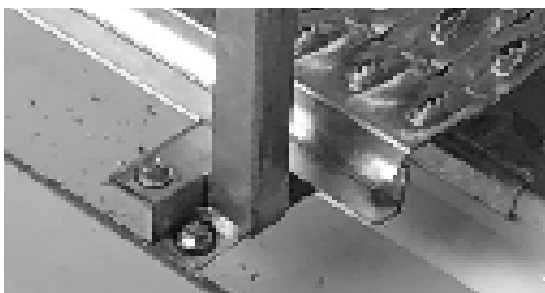
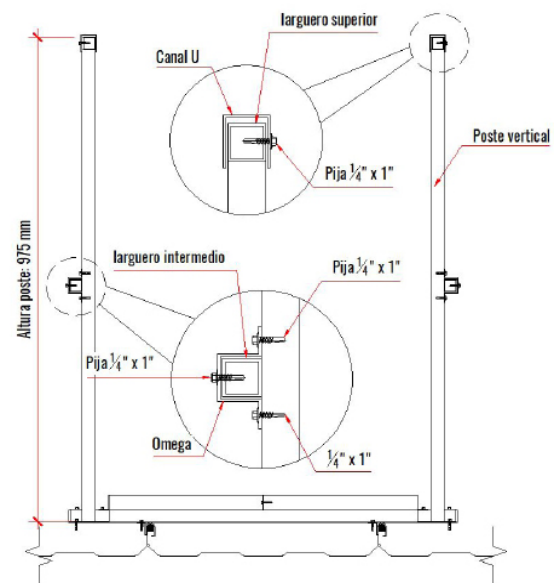
El SteelWalk Z con barandal es una excelente opción para agregar seguridad a tu proyecto, ya que con la incorporación de postes y largueros (intermedios y superiores) hacen aún más seguro tu andador metálico.

Si ya cuentas con tu andador metálico SteelWalk Z es muy sencillo colocar el barandal, ya que nuestro poste cuenta con un diseño 100% exclusivo compatible con los soportes Z que actualmente cuenta tu andador SteelWalk Z.



DISEÑO

- Altura de poste vertical: 0.975 m.
- Largo de largueros: 6.0 m
- Los postes y largueros son PTR Galv. 1" x 1" Cal. 14
- Accesorios en lamina galvanizada Cal. 14
- Compatibilidad con sistema SteelWalk Z.
- Fácil y rápida instalación.
- Libre de mantenimiento.
- Óptima transportación.
- Compatibilidad con laminas trapezoidales y engargoladas.



SC - REV 1 24/01/19