



FICHAS TÉCNICAS LOUVERS AJUSTABLES Y FIJOS

LOUVER AJUSTABLE

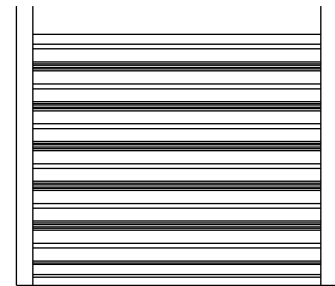
DESCRIPCIÓN DEL SISTEMA

El louver ajustable permite controlar la cantidad de aire que entra al edificio al permitir ajustar el ángulo de sus aletas. Fabricado a base de lámina galvanizada, galvalume, pinto, kynar, o acero inoxidable con herrajes galvanizados. Adicionalmente se puede fabricar con malla mosquitera o pajarera para mayor protección, así como permitir la colocación de filtros para controlar la entrada de polvos.



DISEÑO

- Fabricado a medida según el proyecto.
- Espesor de 4" o 6".
- Molduras perimetrales diseñadas de acuerdo al tipo de muro.
- Fabricado a base de lámina galvanizada (cal. 18), galvalume pinto, kynar (cal. 22).
- Opcionalmente se puede fabricar en aluminio natural (cal. 18) o acero inoxidable (cal. 22).
- Rápida y fácil instalación en obra.
- Ligeros y durables.



LOUVER AJUSTABLE



DATOS TÉCNICOS

ÁREA EFECTIVA (ft ² a 45° de apertura)									
Ancho (pulg.)	Altura (pulg.)								
	12	18	24	30	36	42	48	54	60
12	0.14	0.25	0.37	0.48	0.60	0.71	0.83	0.94	1.06
18	0.28	0.51	0.74	0.97	1.20	1.43	1.66	1.89	2.12
24	0.42	0.76	1.11	1.45	1.80	2.14	2.48	2.83	3.17
30	0.70	1.27	1.84	2.42	2.99	3.57	4.14	4.72	5.29
36	0.84	1.52	2.21	2.90	3.59	4.28	4.97	5.66	6.35
42	0.97	1.78	2.58	3.39	4.19	4.99	5.80	6.60	7.41
48	1.11	2.03	2.95	3.87	4.79	5.71	6.63	7.54	8.46
54	1.25	2.29	3.32	4.35	5.39	6.42	7.45	8.49	9.52
60	1.53	2.79	4.06	5.32	6.58	7.85	9.11	10.37	11.64

ÁREA EFECTIVA (ft ² a 90° de apertura)									
Ancho (pulg.)	Altura (pulg.)								
	12	18	24	30	36	42	48	54	60
12	0.14	0.25	0.37	0.48	0.60	0.71	0.83	0.94	1.06
18	0.37	0.67	0.97	1.28	1.58	1.89	2.19	2.49	2.80
24	0.60	1.09	1.58	2.07	2.57	3.06	3.55	4.04	4.53
30	1.05	1.92	2.79	3.66	4.53	5.40	6.27	7.14	8.01
36	1.28	2.34	3.40	4.46	5.52	6.57	7.63	8.69	9.75
42	1.51	2.76	4.01	5.25	6.50	7.75	8.99	10.24	11.49
48	1.74	3.18	4.61	6.05	7.48	8.92	10.35	11.79	13.22
54	1.97	3.59	5.22	6.84	8.47	10.09	11.71	13.34	14.96
60	2.43	4.43	6.43	8.43	10.43	12.43	14.43	16.44	18.44

FLUJO DE AIRE (CFM a 45° de apertura)									
Ancho (pulg.)	Altura (pulg.)								
	12	18	24	30	36	42	48	54	60
12	155.12	277.00	409.96	531.84	664.80	786.68	919.64	1,041.52	1,174.48
18	310.24	565.08	819.92	1,074.76	1,329.60	1,584.44	1,839.28	2,094.12	2,348.96
24	465.36	842.08	1,229.88	1,606.60	1,994.40	2,371.12	2,747.84	3,135.64	3,512.36
30	775.60	1,407.16	2,038.72	2,681.36	3,312.92	3,955.56	4,587.12	5,229.76	5,861.32
36	930.72	1,684.16	2,448.68	3,213.20	3,977.72	4,742.24	5,506.76	6,271.28	7,035.80
42	1,074.76	1,972.24	2,858.64	3,756.12	4,642.52	5,528.92	6,426.40	7,312.80	8,210.28
48	1,229.88	2,249.24	3,268.60	4,287.96	5,307.32	6,326.68	7,346.04	8,354.32	9,373.68
54	1,385.00	2,537.32	3,678.56	4,819.80	5,972.12	7,113.36	8,254.60	9,406.92	10,548.16
60	1,695.24	3,091.32	4,498.48	5,894.56	7,290.64	8,697.80	10,093.88	11,489.96	12,897.12

*El primer punto de penetración de agua es de 1108 FPM para una muestra tipo 48" x 48" con apertura a 45 grados.

LOUVER FIJO R4

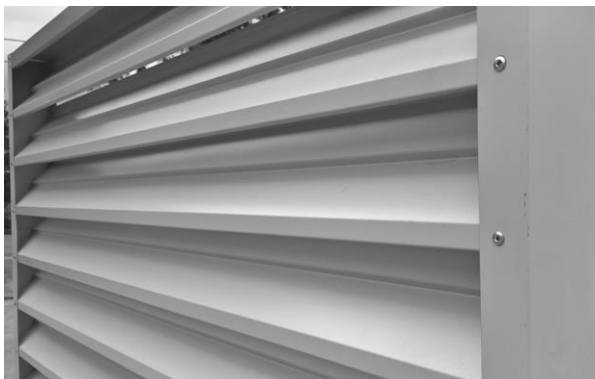
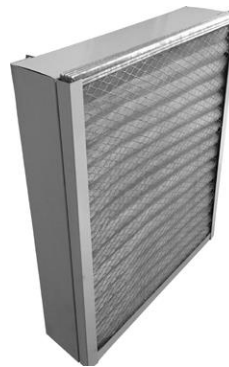
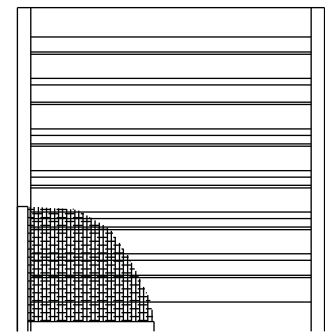
DESCRIPCIÓN DEL SISTEMA

El sistema de louver fijo anti-tormenta es una excelente opción para permitir el acceso de aire a naves industriales. Se fabrica en acero galvanizado, galvalum, pinto, kynar o aluminio anodizado. Su tamaño se ajusta a las necesidades del proyecto. Su instalación puede ser en cualquier tipo de muro o fachada. Adicionalmente se puede fabricar con malla pajarera o mosquitera para mayor protección.



DISEÑO

- Remachado.
- 4" de espesor.
- Flashing perimetrales diseñados según tipo de muro.
- Fabricado con aluminio natural (cal. 18), kynar o acero inoxidable (cal. 22), lamina galvanizada (cal. 20) o prepintada (cal.20).
- Tamaño según necesidades del cliente.
- Rápida instalación en campo.
- Ligero y durable.
- Diseño anti-tormenta.



LOUVER FIJO R4

DATOS TÉCNICOS

ÁREA EFECTIVA (ft ² a 45° de apertura)									
Ancho (pulg.)	Altura (pulg.)								
	12	18	24	30	36	42	48	54	60
12	0.17	0.29	0.41	0.53	0.65	0.76	0.88	1.01	1.12
18	0.35	0.58	0.82	1.06	1.29	1.53	1.77	2.03	2.24
24	0.52	0.88	1.23	1.59	1.94	2.29	2.65	3.01	3.36
30	0.70	1.17	1.64	2.11	2.59	3.06	3.53	4.02	4.48
36	1.05	1.75	2.46	3.17	3.88	4.59	5.30	6.01	6.71
42	1.22	2.05	2.87	3.70	4.53	5.35	6.18	7.01	7.83
48	1.39	2.34	3.28	4.23	5.17	6.12	7.06	8.02	8.95
54	1.74	2.92	4.10	5.29	6.47	7.65	8.83	10.01	11.19
60	1.92	3.22	4.51	5.81	7.11	8.41	9.71	11.01	12.31

FLUJO DE AIRE (CFM a 45° de apertura)									
Ancho (pulg.)	Altura (pulg.)								
	12	18	24	30	36	42	48	54	60
12	167.62	285.94	404.26	522.58	640.90	749.36	867.68	995.86	1,104.32
18	345.10	571.88	808.52	1,045.16	1,271.94	1,508.58	1,745.22	2,001.58	2,208.64
24	512.72	867.68	1,212.78	1,567.74	1,912.84	2,257.94	2,612.90	2,967.86	3,312.96
30	690.20	1,153.62	1,617.04	2,080.46	2,553.74	3,017.16	3,480.58	3,963.72	4,417.28
36	1,035.30	1,725.50	2,425.56	3,125.62	3,825.68	4,525.74	5,225.80	5,925.86	6,616.06
42	1,202.92	2,021.30	2,829.82	3,648.20	4,466.58	5,275.10	6,093.48	6,911.86	7,720.38
48	1,370.54	2,307.24	3,234.08	4,170.78	5,097.62	6,034.32	6,961.16	7,907.72	8,824.70
54	1,715.64	2,879.12	4,042.60	5,215.94	6,379.42	7,542.90	8,706.38	9,869.86	11,033.34
60	1,893.12	3,174.92	4,446.86	5,728.66	7,010.46	8,292.26	9,574.06	10,855.86	12,137.66

*El primer punto de penetración de agua es de 986 FPM para una muestra tipo 48" x 48".

LOUVER FIJO R6

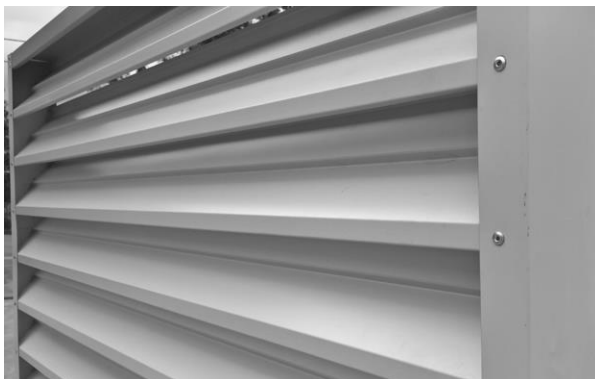
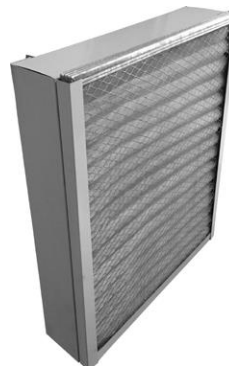
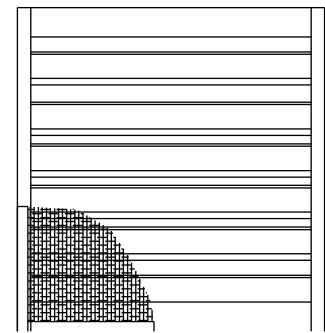
DESCRIPCIÓN DEL SISTEMA

El sistema de louver fijo anti-tormenta es una excelente opción para permitir el acceso de aire a naves industriales. Se fabrica en acero galvanizado, galvalum, pinto, kynar o aluminio anodizado. Su tamaño se ajusta a las necesidades del proyecto. Su instalación puede ser en cualquier tipo de muro o fachada. Adicionalmente se puede fabricar con malla pajarera o mosquitera para mayor protección.



DISEÑO

- Remachado.
- 6" de espesor.
- Flashing perimetrales diseñados según tipo de muro.
- Fabricado con aluminio natural (cal. 18), kynar o acero inoxidable (cal. 22), lamina galvanizada (cal. 20) o prepintada (cal.20).
- Tamaño según necesidades del cliente.
- Rápida instalación en campo.
- Ligero y durable.
- Diseño anti-tormenta.



LOUVER FIJO R6

DATOS TÉCNICOS

ÁREA EFECTIVA (ft² a 45° de apertura)									
Ancho (pulg.)	Altura (pulg.)								
	12	18	24	30	36	42	48	54	60
12	0.23	0.39	0.54	0.70	0.86	1.01	1.17	1.32	1.78
18	0.23	0.39	0.54	0.70	0.86	1.01	1.17	1.32	1.48
24	0.46	0.78	1.09	1.40	1.71	2.02	2.33	2.65	2.96
30	0.70	1.16	1.63	2.10	2.57	3.03	3.50	3.97	4.44
36	0.93	1.55	2.17	2.80	3.42	4.04	4.67	5.29	5.91
42	1.16	1.94	2.72	3.50	4.28	5.06	5.83	6.61	7.39
48	1.39	2.33	3.26	4.20	5.13	6.07	7.00	7.94	8.87
54	1.62	2.71	3.81	4.90	5.99	7.08	8.17	9.26	10.35
60	1.86	3.10	4.35	5.60	6.84	8.09	9.34	10.58	11.83

FLUJO DE AIRE (CFM a 45° de apertura)									
Ancho (pulg.)	Altura (pulg.)								
	12	18	24	30	36	42	48	54	60
12	235.06	398.58	551.88	715.40	878.92	1,032.22	1,195.74	1,349.04	1,512.56
18	235.06	398.58	551.88	715.40	878.92	1,032.22	1,195.74	1,349.04	1,512.56
24	470.12	797.16	1,113.98	1,430.80	1,747.62	2,064.44	2,381.26	2,708.30	3,025.12
30	715.40	1,185.52	1,665.86	2,146.20	2,626.54	3,096.66	3,577.00	4,057.34	4,537.68
36	950.46	1,584.10	2,217.74	2,861.60	3,495.24	4,128.88	4,772.74	5,406.38	6,040.02
42	1,185.52	1,982.68	2,779.84	3,577.00	4,374.16	5,171.32	5,958.26	6,755.42	7,552.58
48	1,420.58	2,381.26	3,331.72	4,292.40	5,242.86	6,203.54	7,154.00	8,114.68	9,065.14
54	1,655.64	2,769.62	3,893.82	5,007.80	6,121.78	7,235.76	8,349.74	9,463.72	10,577.70
60	1,900.92	3,168.20	4,445.70	5,723.20	6,990.48	8,267.98	9,545.48	10,812.76	12,090.26

*El primer punto de penetración de agua es de 1022 FPM para una muestra tipo 48" x 48".

LOUVER FIJO S4

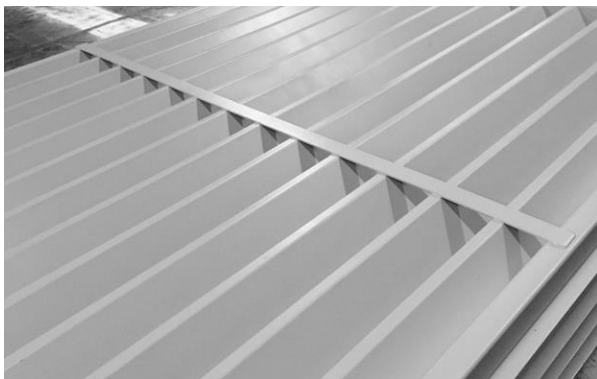
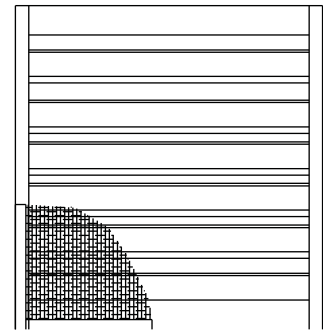
DESCRIPCIÓN DEL SISTEMA

El sistema de louver fijo anti-tormenta es una excelente opción para permitir el acceso de aire a naves industriales. Se fabrica en acero galvanizado, galvalum, kynar o aluminio anodizado. Su tamaño se ajusta a las necesidades del proyecto. Su instalación puede ser en cualquier tipo de muro o fachada. Adicionalmente se puede fabricar con malla pajarera o mosquitera para mayor protección.



DISEÑO

- Soldado.
- 4" de espesor.
- Flashing perimetrales diseñados según tipo de muro.
- Fabricado con lamina de acero galvanizada (cal. 18).
- Tamaño según necesidades del cliente.
- Rápida instalación en campo.
- Ligero.
- Durables.
- Diseño anti-tormenta.



LOUVER FIJO S4

DATOS TÉCNICOS

ÁREA EFECTIVA (ft² a 45° de apertura)									
Ancho (pulg.)	Altura (pulg.)								
	12	18	24	30	36	42	48	54	60
12	0.17	0.29	0.41	0.53	0.65	0.76	0.88	1.01	1.12
18	0.35	0.58	0.82	1.06	1.29	1.53	1.77	2.03	2.24
24	0.52	0.88	1.23	1.59	1.94	2.29	2.65	3.01	3.36
30	0.70	1.17	1.64	2.11	2.59	3.06	3.53	4.02	4.48
36	1.05	1.75	2.46	3.17	3.88	4.59	5.30	6.01	6.71
42	1.22	2.05	2.87	3.70	4.53	5.35	6.18	7.01	7.83
48	1.39	2.34	3.28	4.23	5.17	6.12	7.06	8.02	8.95
54	1.74	2.92	4.10	5.29	6.47	7.65	8.83	10.01	11.19
60	1.92	3.22	4.51	5.81	7.11	8.41	9.71	11.01	12.31

FLUJO DE AIRE (CFM a 45° de apertura)									
Ancho (pulg.)	Altura (pulg.)								
	12	18	24	30	36	42	48	54	60
12	167.62	285.94	404.26	522.58	640.90	749.36	867.68	995.86	1,104.32
18	345.10	571.88	808.52	1,045.16	1,271.94	1,508.58	1,745.22	2,001.58	2,208.64
24	512.72	867.68	1,212.78	1,567.74	1,912.84	2,257.94	2,612.90	2,967.86	3,312.96
30	690.20	1,153.62	1,617.04	2,080.46	2,553.74	3,017.16	3,480.58	3,963.72	4,417.28
36	1,035.30	1,725.50	2,425.56	3,125.62	3,825.68	4,525.74	5,225.80	5,925.86	6,616.06
42	1,202.92	2,021.30	2,829.82	3,648.20	4,466.58	5,275.10	6,093.48	6,911.86	7,720.38
48	1,370.54	2,307.24	3,234.08	4,170.78	5,097.62	6,034.32	6,961.16	7,907.72	8,824.70
54	1,715.64	2,879.12	4,042.60	5,215.94	6,379.42	7,542.90	8,706.38	9,869.86	11,033.34
60	1,893.12	3,174.92	4,446.86	5,728.66	7,010.46	8,292.26	9,574.06	10,855.86	12,137.66

*El primer punto de penetración de agua es de 986 FPM para una muestra tipo 48" x 48".

LOUVER FIJO S6

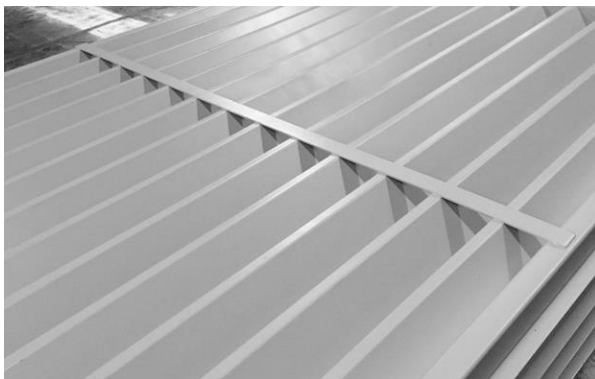
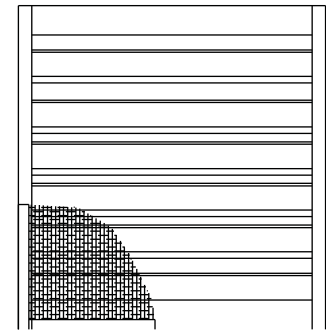
DESCRIPCIÓN DEL SISTEMA

El sistema de louver fijo anti-tormenta es una excelente opción para permitir el acceso de aire a naves industriales. Se fabrica en acero galvanizado, galvalum, kynar o aluminio anodizado. Su tamaño se ajusta a las necesidades del proyecto. Su instalación puede ser en cualquier tipo de muro o fachada. Adicionalmente se puede fabricar con malla pajarera o mosquitera para mayor protección.



DISEÑO

- Soldado.
- 6" de espesor.
- Flashing perimetrales diseñados según tipo de muro.
- Fabricado con lamina de acero galvanizada (cal.18).
- Tamaño según necesidades del cliente.
- Rápida instalación en campo.
- Ligero.
- Durables.
- Diseño anti-tormenta.



LOUVER FIJO S6



DATOS TÉCNICOS

ÁREA EFECTIVA (ft² a 45° de apertura)									
Ancho (pulg.)	Altura (pulg.)								
	12	18	24	30	36	42	48	54	60
12	0.23	0.39	0.54	0.70	0.86	1.01	1.17	1.32	1.48
18	0.23	0.39	0.54	0.70	0.86	1.01	1.17	1.32	1.48
24	0.46	0.78	1.09	1.40	1.71	2.02	2.33	2.65	2.96
30	0.70	1.16	1.63	2.10	2.57	3.03	3.50	3.97	4.44
36	0.93	1.55	2.17	2.80	3.42	4.04	4.67	5.29	5.91
42	1.16	1.94	2.72	3.50	4.28	5.06	5.83	6.61	7.39
48	1.39	2.33	3.26	4.20	5.13	6.07	7.00	7.94	8.87
54	1.62	2.71	3.81	4.90	5.99	7.08	8.17	9.26	10.35
60	1.86	3.10	4.35	5.60	6.84	8.09	9.34	10.58	11.83

FLUJO DE AIRE (CFM a 45° de apertura)									
Ancho (pulg.)	Altura (pulg.)								
	12	18	24	30	36	42	48	54	60
12	235.06	398.58	551.88	715.40	878.92	1,032.22	1,195.74	1,349.04	1,512.56
18	235.06	398.58	551.88	715.40	878.92	1,032.22	1,195.74	1,349.04	1,512.56
24	470.12	797.16	1,113.98	1,430.80	1,747.62	2,064.44	2,381.26	2,708.30	3,025.12
30	715.40	1,185.52	1,665.86	2,146.20	2,626.54	3,096.66	3,577.00	4,057.34	4,537.68
36	950.46	1,584.10	2,217.74	2,861.60	3,495.24	4,128.88	4,772.74	5,406.38	6,040.02
42	1,185.52	1,982.68	2,779.84	3,577.00	4,374.16	5,171.32	5,958.26	6,755.42	7,552.58
48	1,420.58	2,381.26	3,331.72	4,292.40	5,242.86	6,203.54	7,154.00	8,114.68	9,065.14
54	1,655.64	2,769.62	3,893.32	5,007.80	6,121.78	7,235.76	8,349.74	9,463.72	10,577.70
60	1,900.92	3,168.20	4,445.70	5,723.20	6,990.48	8,267.98	9,545.48	10,812.76	12,090.26

*El primer punto de penetración de agua es de 1022 FPM para una muestra tipo 48" x 48".