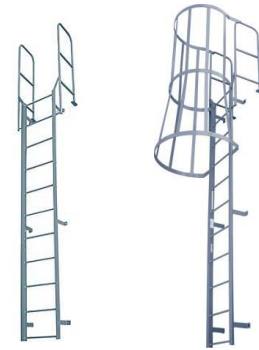


ESCALERA MARINA



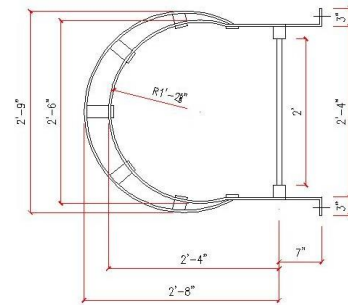
DESCRIPCIÓN DEL SISTEMA

Diseñadas para accesos verticales donde se requiere un acceso seguro y estructuralmente rígido. Fabricadas con o sin pasamanos en el descanso superior. El modelo estándar fijo y con pasamanos pueden ser fabricados de hasta 2.4 m sin jaula. Las escaleras superiores a 2.4 m deben llevar jaula de protección de acuerdo a los estándares de seguridad.



DISEÑO

- Postes de acero de 2" x 2" x 1/8".
- Escalones a base de redondo corrugado de 3/4".
- Jaula de protección a base de solera de 2" x 3/8".
- Acabado con fondo anticorrosivo y Pintura de Esmalte.
- Descansos intermedios opcionales.
- Jaula de protección en largos mayores a 2.40 mts.

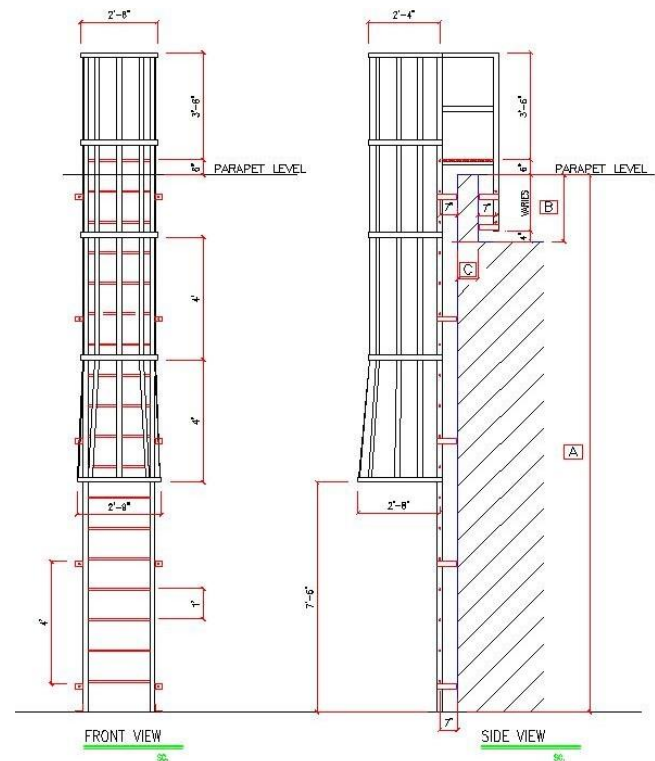


PLAN VIEW

SC.

INFORMACIÓN TÉCNICA

- Cumple con requerimientos internacionales (OSHA 3124).
- Escaleras mayores a 9.14 mts requieren un descanso intermedio.



FRONT VIEW

SC.

SIDE VIEW

SC.